

# TRIA

DESIGN BY AA | GAZZAROLI

**JATEC**  
STIL BEGREIFEN



MODERN  
DESIGN

NEUES MODELL  
NEW MODEL

# TRIA

DESIGN BY

AA | GAZZAROLI



**A**TEC  
STIL BEGREIFEN

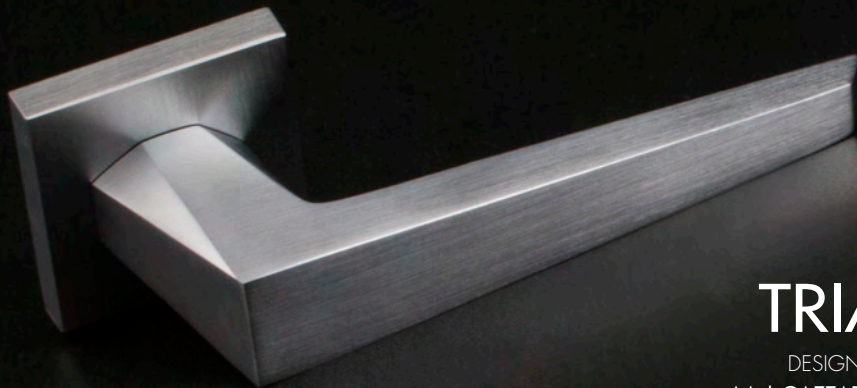
# DESIGNER

AA | GAZZAROLI



Ein junges italienisches Design Studio. Alberto Gazzaroli und Andrea Gazzaroli nähern sich ihren Projekten im designorientiertem Denkprozess. Ihre Konzepte drücken einen innovativen, originellen und dynamischen Stil mit einem zeitgenössischen und funktionellen Design aus. Ihr Griff ist TRIA von Jatec.

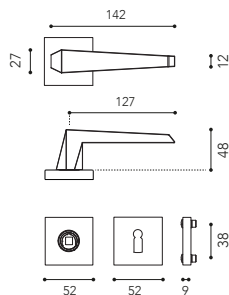
*A young Italian Design Studio. Alberto Gazzaroli and Andrea Gazzaroli approach their projects with a Design Thinking Process. Their conceptions express an innovative, original and dynamic style, with a contemporary and functional design. Their handle is TRIA by Jatec.*



**TRIA**  
DESIGN BY  
AA | GAZZAROLI

# TRIA

DESIGN BY  
AA | GAZZAROLI



Code: 825-371-A00-000

## STANDARD OBERFLÄCHEN

STANDARD FINISHES

000

Chrom  
Polished Chrome

367

Ultra Messing  
Diamond Finish

015

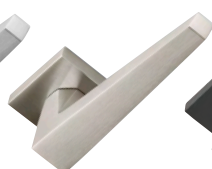
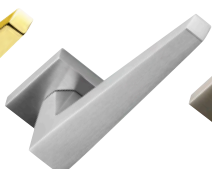
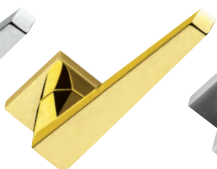
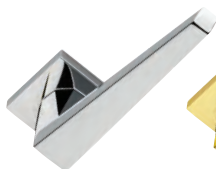
Satin Chrom  
Brushed Chrome

066

Ultra Maltnickel  
Ultra Brushed Nickel

180

Schwarz RAL 9005  
Black RAL 9005



# TRIA - ZEITGENÖSSISCHES DESIGN

## TRIA - CONTEMPORARY DESIGN

TRIA ist ein Griff, der sich durch zeitgemäßes, minimalistisches Design auszeichnet. Seine geometrischen und kohärenten Linien werden durch moderne und schlichte Umgebungen unterstrichen. Die klare äußere Ebene drückt die formale Genauigkeit aus, welche typisch ist für die aktuellen stilistischen Trends.

TRIA ist eine Hommage an den Architekten Daniel Libeskind, insbesondere an das "Jüdische Museum Berlin": TRIA erinnert mit seinen Achsen, abgewinkelten Wänden und blanken betonierten "Hohlräumen" an die Struktur des Gebäudes.

*TRIA is a handle characterized by contemporary and minimalistic design: its geometric and coherent lines are enhanced by modern and plain environments.*

*A clear outer layer expresses the formal accuracy typical of the stylistic current trends.*

*TRIA is a tribute to the architect Daniel Libeskind, especially to his "Jewish Museum Berlin": it remembers the building zigzags with its underground axes, angled walls, and bare concrete "voids".*



# COORDINATED DESIGN



825-464-000-000



825-511-000-000



825-910-00E-000



373-371-K00-000




976-373-072-000

HH1000149 - VCBVVJ25DE18\*\*\*

**JATEC**  
STIL BEGREIFEN


**Jatec GmbH**

Carl-Zeiss-Str. 37  
D-63322 Rödermark  
Germany

 +49 (0) 6074 896 0

 +49 (0) 6074 896 167

 [www.jatec.eu](http://www.jatec.eu)

 [info@jatec.eu](mailto:info@jatec.eu)

Autorisierter Händler - Authorized dealer: